

Планировочная организация участка базы
отдыха, расположенного по адресу:
ул.Лесная, село Архыз, Зеленчукский район,
республика Карачаево-Черкесия.



Libertti
ИНТЕРЬЕРНЫЙ САЛОН

г. Кисловодск
Сентябрь 2020

Состав проекта

Титульный лист	1
Состав проекта	2
Схема планировочной организации участка. Вариант 1	3
Схема планировочной организации участка с привязками. Вариант 1	4
Экспликация к схеме планировочной организации участка. Вариант 1	5
План бани с бассейном.	6
Пояснение к схеме планировочной организации участка. Вариант 1	7
Схема планировочной организации участка. Вариант 2	8
Схема планировочной организации участка с привязками. Вариант 2	9
Экспликация к схеме планировочной организации участка. Вариант 2	10
План коттеджа на семь номеров.	11
План бани с бассейном.	12
Пояснение к схеме планировочной организации участка. Вариант 2	13


		Подпись	Дата	База отдыха с. Архыз, ул. Лесная	Стадия	 Libertti ИНТЕРЬЕРНЫЙ САЛОН
Исполнитель	ИПТ Калина				Р	
Заказчик						
Все размеры уточняются исполнителем на этапе выполнения работ				Состав проекта	2	

Схема планировочной организации участка. Вариант 1



Исполнитель	ИП Калина	Подпись	Дата	База отдыха с. Архыз, ул. Лесная	Стадия
Заказчик					Р
Все размеры уточняются исполнителем на этапе выполнения работ				Схема планировочной организации участка. Вариант 1	3



Схема планировочной организации участка с привязками. Вариант 1



Исполнитель	ИП Калина	Подпись	Дата	База отдыха с. Архыз, ул. Лесная	Стадия
Заказчик					Р
Все размеры уточняются исполнителем на этапе выполнения работ				Схема планировочной организации участка с привязками. Вариант 1	4

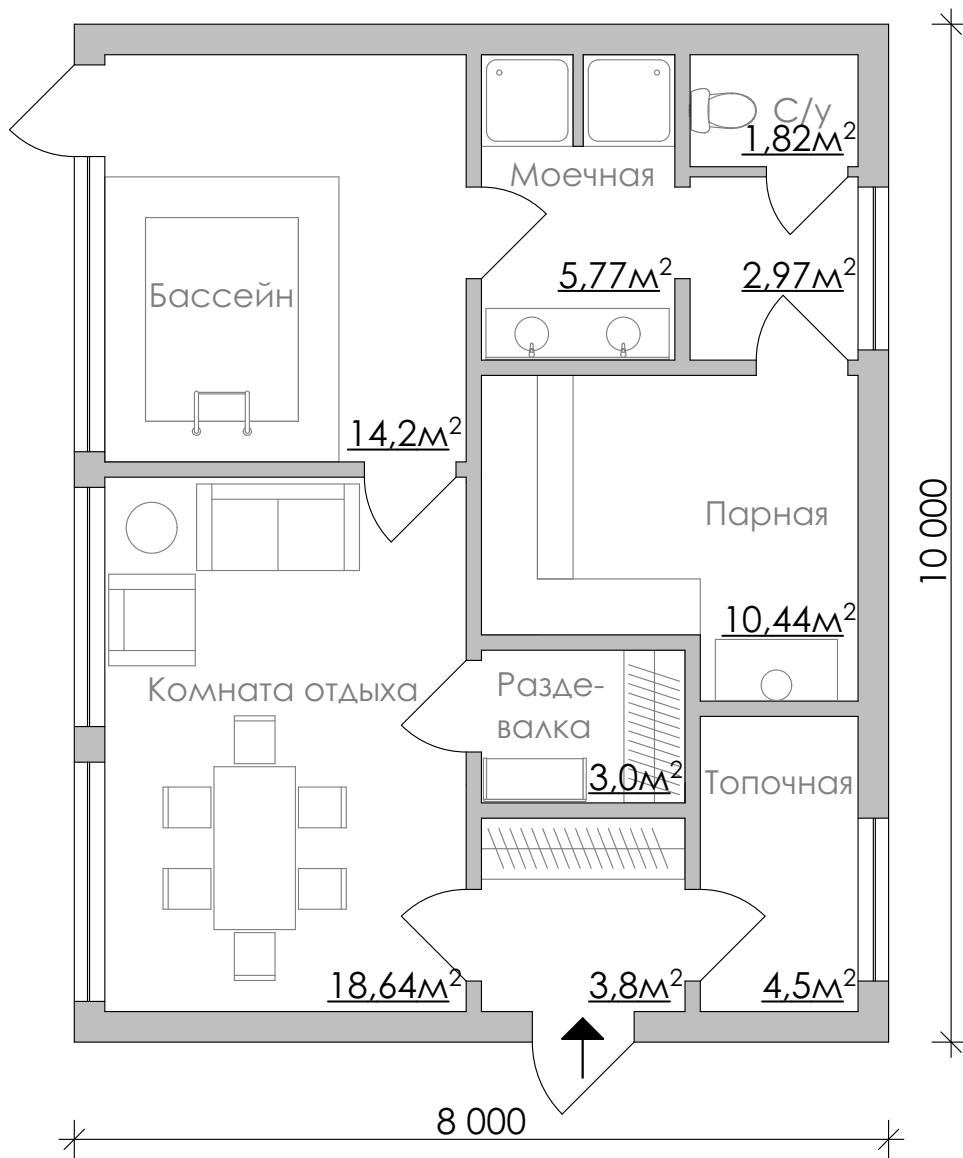


Экспликация

№	Наименование	Габариты, м
1	Въезд	Ширина 4,8
2	Охрана, складские помещения.	8x4
3	Администрация.	9x3
4	Парковка.	25,5x14
5	Беседка с мангалом.	4x6
6	Бассейн.	7,5x3
7	Основной корпус.	18x14
8	Кафе.	9x15
9	Веранда кафе.	10x7
10	Коттедж с верандой, бассейном.	12x9(14)
11	Зона отдыха с очагом.	R-4
12	Зона отдыха.	R-2,5
13	Беседка.	14x7
14	Пруд.	175м ²
15	Баня с бассейном.	10x8
16	Существующий коттедж.	6x3
17	Существующий коттедж.	9x3
18	Зона отдыха с детьми.	12x8,5
19	Разворотная площадка.	12x12

		Подпись	Дата	База отдыха с. Архыз, ул. Лесная	Стадия
Исполнитель	ИП Калина				Р
Заказчик				Экспликация к схеме планировочной организации участка. Вариант 1	5
Все размеры уточняются исполнителем на этапе выполнения работ					

План бани с бассейном



		Подпись	Дата	База отдыха с. Архыз, ул. Лесная	Стадия
Исполнитель	ИП Калина				Р
Заказчик				План бани с бассейном.	6
Все размеры уточняются исполнителем на этапе выполнения работ					

Пояснение к схеме планоровочной организации участка. Вариант 1

Наименование объекта: База отдыха.

Адрес земельного участка: село Архыз, Зеленчукский район, республика Карачаево-Черкесия.

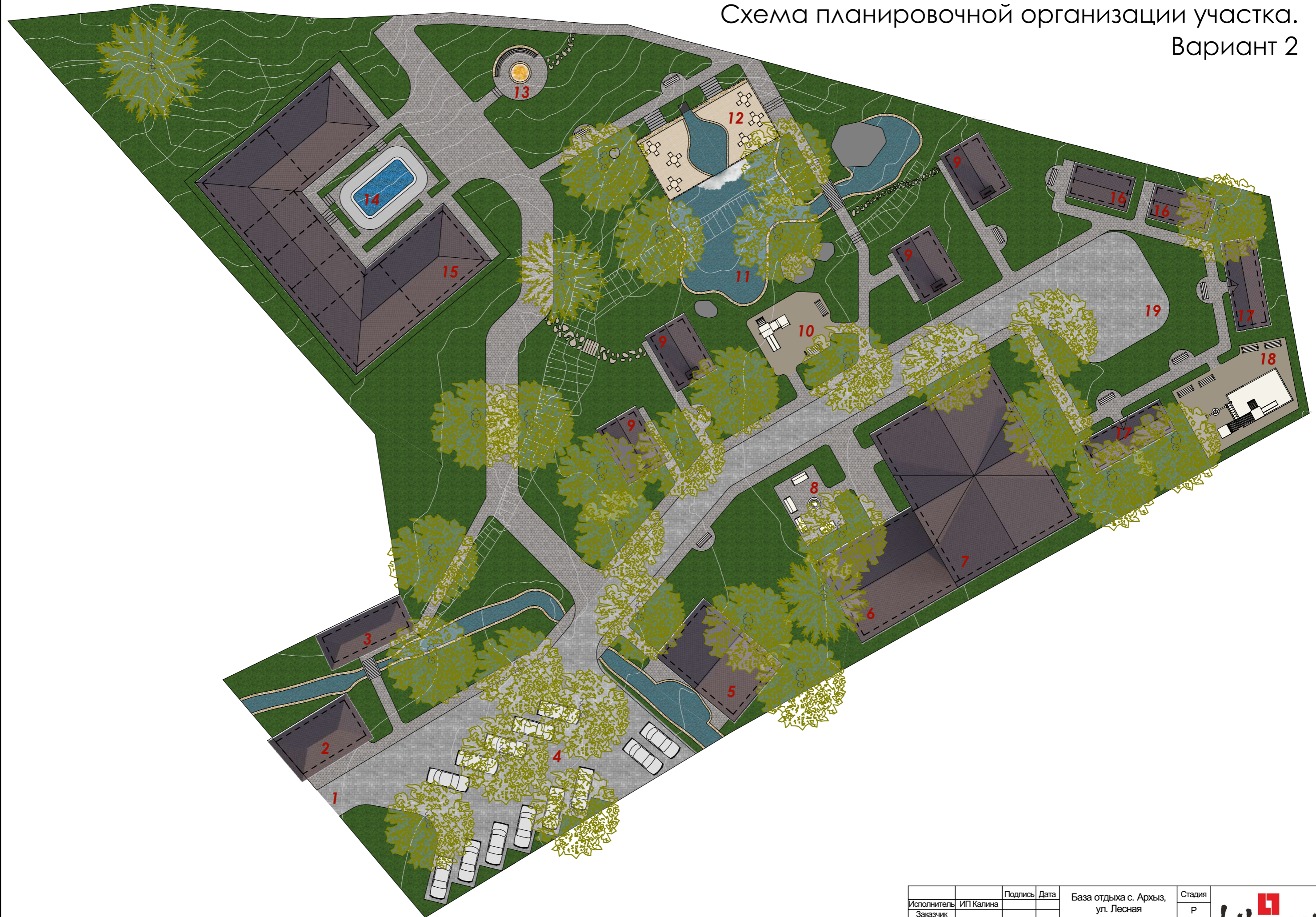
Оформление всех зеленых участков осуществляется согласно рельефу, после возведения сооружений и формирования дорожно-тропиночных путей.

Главный въезд на территорию проектируемого участка размещен в южно-восточной части. Рядом планируется размещение контрольно-пропускного пункта (охрана), складские помещения, администрация, парковка. В южной части участка планируется расположить основной корпус с бассейном и три беседки с мангалом. Существующие коттеджи расположены в западной части данного участка, между ними запроектирована зона отдыха с детьми (детская площадка). Севернее расположить баню с бассейном, главный вход которой выходит к основной дороге, а задний к пруду. В центре участка - кафе с террасой, выход с террасы к пруду. Севернее запроектирована большая беседка, частично находящаяся над прудом. К северо-востоку расположены два коттеджа с террасами и бассейнами.

Транспортное обслуживание и основные пешеходные направления проектируемой территории выполнены согласно существующему рельефу и запроектированной застройке. В проекте заложено три вида покрытия в зависимости от назначения: проезжая часть, дорожки, тропинки. Пожарный проезд к коттеджам осуществляется по дорожке шириной 3,5м. В западной части территории запроектирована разворотная площадка для транспорта.

		Подпись	Дата		Стадия
Исполнитель	ИПТ Калина			База отдыха с. Архыз, ул. Лесная	Р
Заказчик					
Все размеры уточняются исполнителем на этапе выполнения работ				Пояснение к схеме планировочной организации участка. Вариант 1	7

Схема планировочной организации участка.
Вариант 2



Исполнитель	ИП Калина	Подпись	Дата	База отдыха с. Архыз, ул. Лесная	Стадия
Заказчик					Р
Все размеры уточняются исполнителем на этапе выполнения работ				Схема планировочной организации участка. Вариант 2	8

Схема планировочной организации участка с привязками. Вариант 2



Исполнитель	ИП Калина	Подпись	Дата	База отдыха с. Архыз, ул. Лесная	Стадия
Заказчик					Р
Все размеры уточняются исполнителем на этапе выполнения работ				Схема планировочной организации участка с привязками. Вариант 2	9

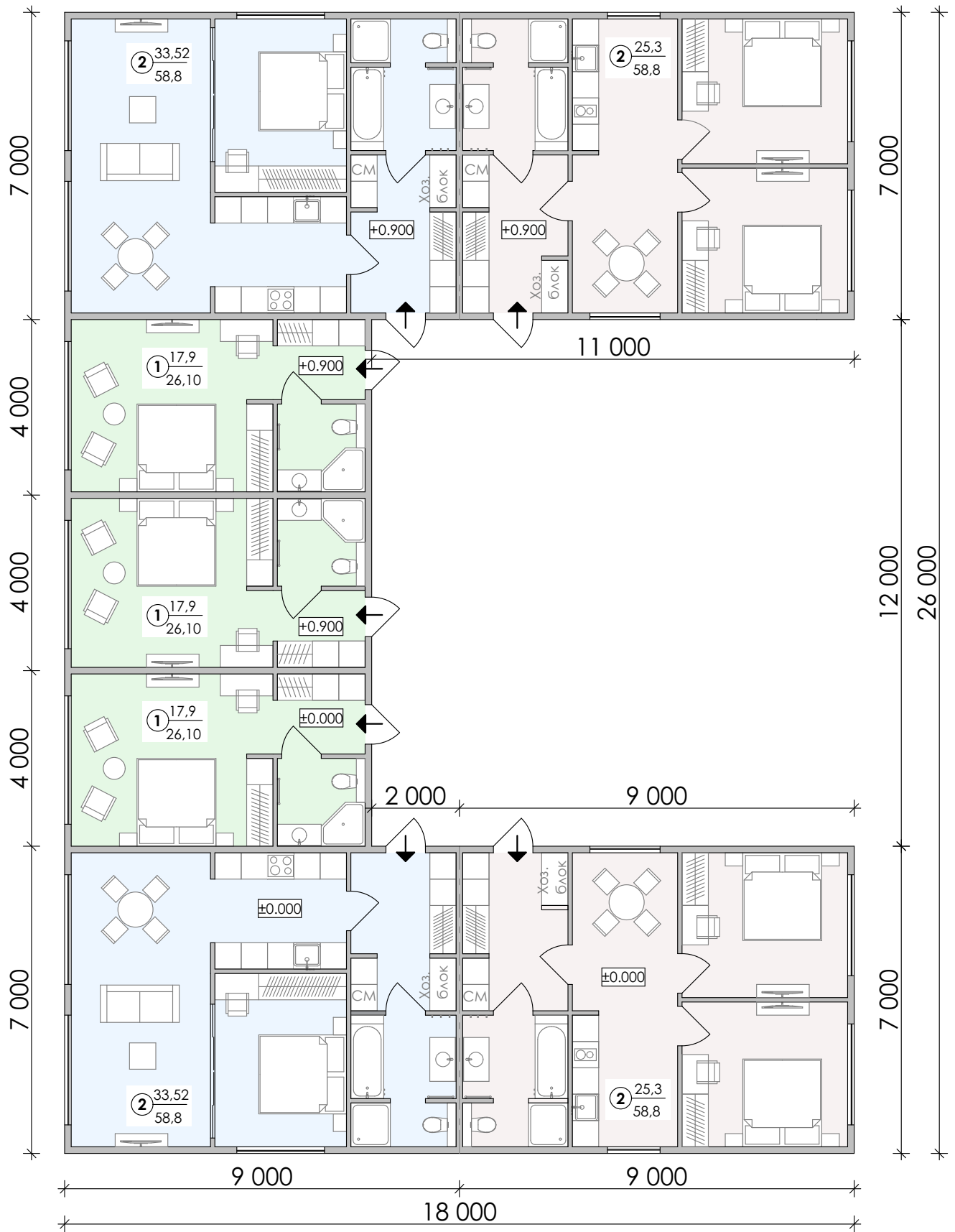


Экспликация

№	Наименование	Габариты, м
1	Въезд	Ширина 4,8
2	Охрана, складские помещения.	8x4
3	Администрация.	9x3
4	Парковка.	25,5x14
5	Баня с бассейном.	7x10
6	Бассейн.	7,5x3
7	Основной корпус.	18x14
8	Зона отдыха.	7,4x5
9	Беседка с мангалом.	4x6
10	Зона отдыха с детьми.	8,5x7
11	Пруд.	175м ²
12	Двухуровневая беседка с «водопадом»	14x7
13	Зона отдыха с очагом.	R-3
14	Бассейн.	6,5x3
15	Коттедж на 5 номеров.	26x18
16	Существующий коттедж.	6x3
17	Существующий коттедж.	9x3
18	Зона отдыха с детьми.	12x8,2
19	Разворотная площадка.	12x12

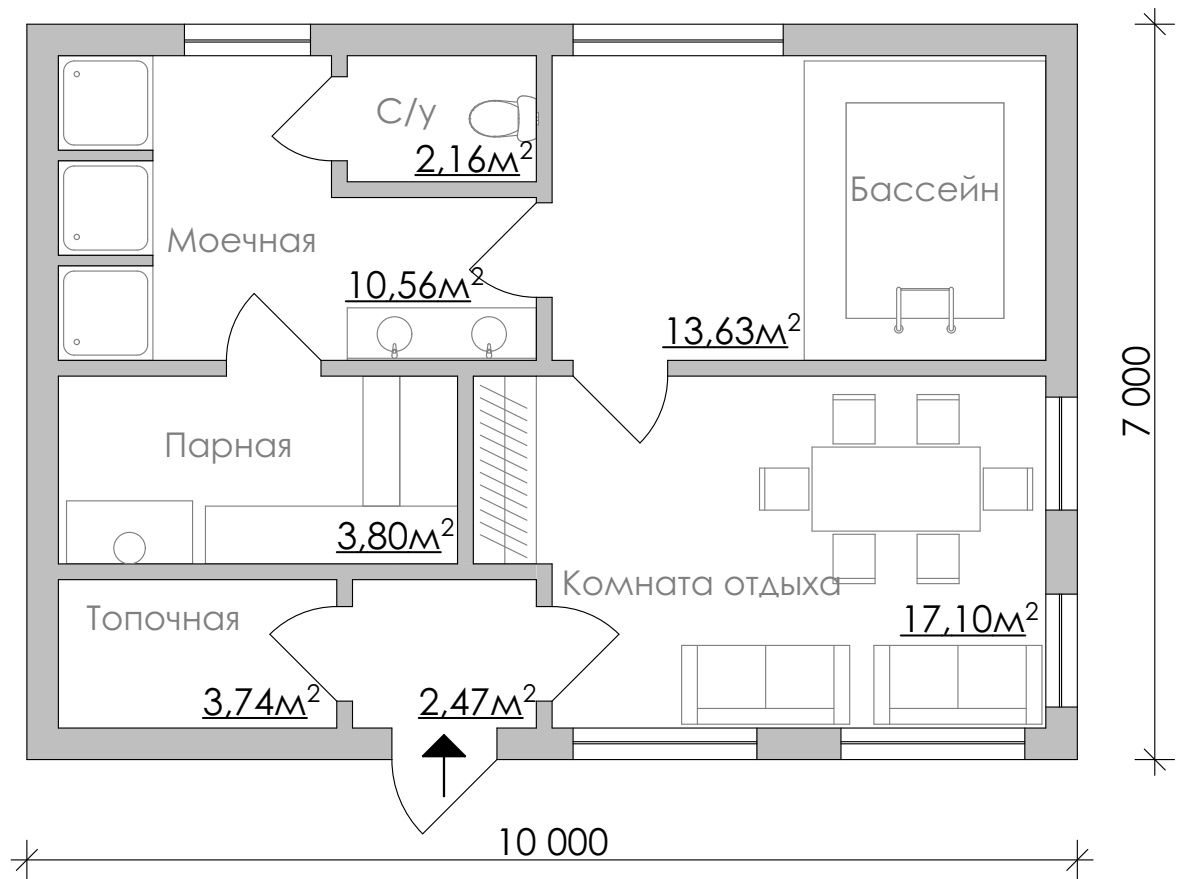
		Подпись	Дата	База отдыха с. Архыз, ул. Лесная	Стадия
Исполнитель	ИП Калина				Р
Заказчик				Экспликация к схеме планировочной организации участка. Вариант 2	10
Все размеры уточняются исполнителем на этапе выполнения работ					

План коттеджа на 7 номеров



Исполнитель	ИПТ Калина	Подпись	Дата	База отдыха с. Архыз, ул. Лесная	Стадия
Заказчик					Р
Все размеры уточняются исполнителем на этапе выполнения работ				План коттеджа на 7 номеров.	11

План бани с бассейном



		Подпись	Дата	База отдыха с. Архыз, ул. Лесная	Стадия
Исполнитель	ИП Калина				Р
Заказчик				План бани с бассейном.	12
Все размеры уточняются исполнителем на этапе выполнения работ					

Пояснение к схеме планировочной организации участка. Вариант 2

Наименование объекта: База отдыха.

Адрес земельного участка: село Архыз, Зеленчукский район, республика Карачаево-Черкесия.

Оформление всех зеленых участков осуществляется согласно рельефу, после возведения сооружений и формирования дорожно-тропиночных путей.

Главный въезд на территорию проектируемого участка размещен в южно-восточной части. Рядом планируется размещение контрольно-пропускного пункта (охрана), складские помещения, администрация, парковка. Южнее запроектирована баня с бассейном. Между баней и парковкой протекает существующий ручей. В южной части участка планируется расположить основной корпус и кафе. Зону отдыха напротив главного входа в основной корпус. Существующие коттеджи расположены в западной части данного участка, между ними запроектирована зона отдыха с детьми (детская площадка). В центре участка, вдоль проезжей части расположены четыре беседки с мангалами и зона отдыха с детьми. Севернее запроектирована большая беседка, частично находящаяся над прудом. К северо-востоку большой П-образный коттедж на семь номеров с бассейном.

Транспортное обслуживание и основные пешеходные направления проектируемой территории выполнены согласно существующему рельефу и запроектированной застройке. В проекте заложено три вида покрытия в зависимости от назначения: проезжая часть, дорожки, тропинки. Пожарный проезд к большому П-образному коттеджу на семь номеров осуществляется по дорожке шириной 3,5м. В западной части территории запроектирована разворотная площадка для транспорта.

		Подпись	Дата	База отдыха с. Архыз, ул. Лесная	Стадия
Исполнитель	ИП Калина				Р
Заказчик				Пояснение к схеме планировочной организации участка. Вариант 2	13
Все размеры уточняются исполнителем на этапе выполнения работ					